



UNIVERSITÄTS
KLINIKUM
HEIDELBERG

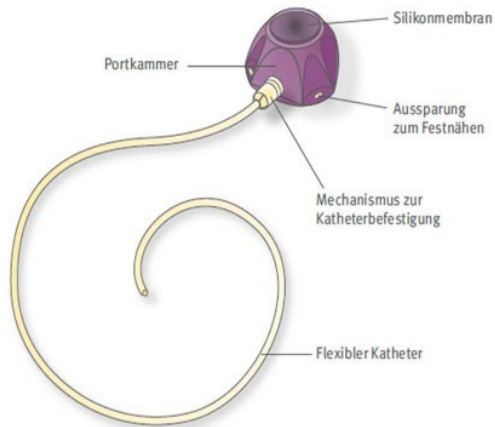
Der Port, dein Freund und Helfer
Roland Hennes

Deutsches Krebsforschungszentrum 27.06.2024

Portzentrum Heidelberg

- Erstes weltweit universitäres Zentrum für Portchirurgie und Portpflege seit 2011
- Ganzheitliches Konzept Patient, Arzt, Pflege, klinische Einrichtungen
- Standards für die pflegerische und ärztliche Behandlung von Portpatienten
- Prof. Dr. med. Roland Hennes, Leiter des Heidelberger Portzentrums seit 2011
- Erfahrungen mit über 40.000 Portpatienten und -patientinnen seit 2005
- Über 20.000 eigene Portoperationen
- Ganzheitliche Lehrbücher „Ports“, „Portpflege“, „Port-Operationen“

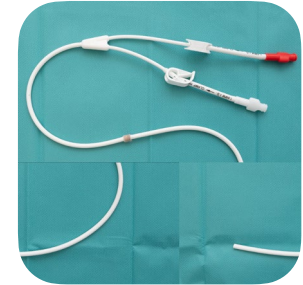
Port- und Ernährungskatheter



Aufbau eines Portkatheters



Ports



Hickman



Picc

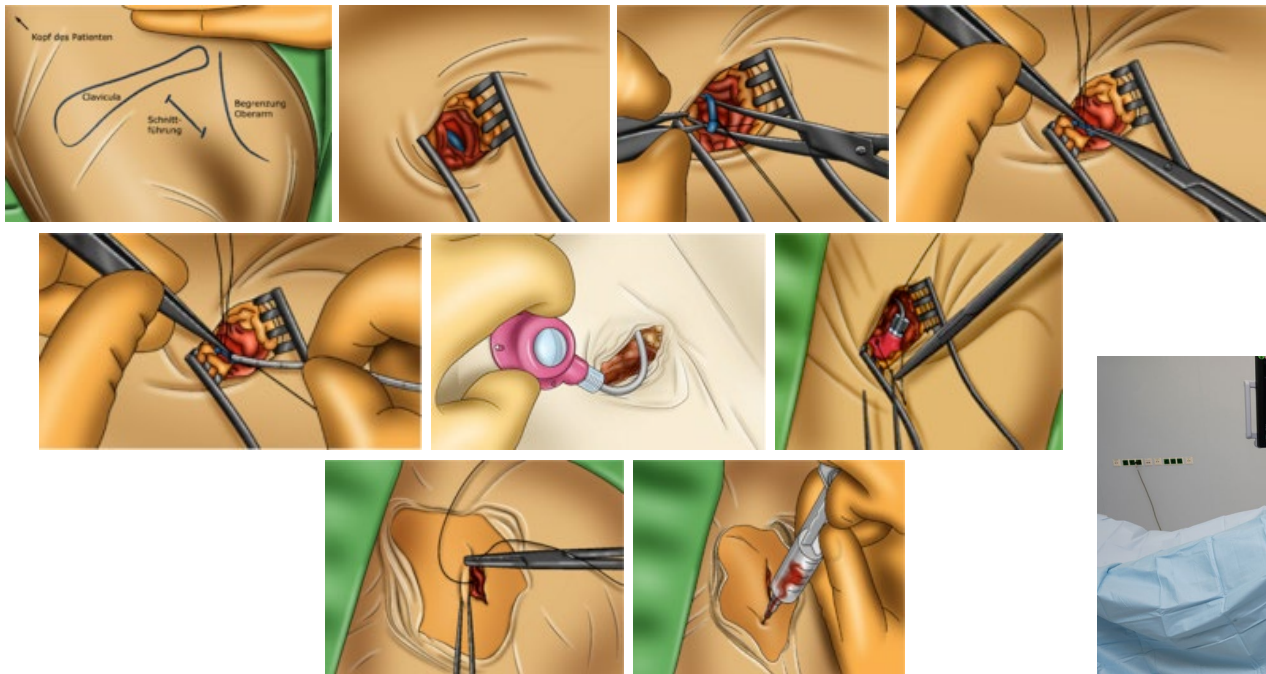
Portkatheter-Systeme = Überleben-Lebensqualität-Humanität

- ein sicherer Zugang Voraussetzung für eine moderne Krebsbehandlung und/oder Ernährungstherapie
- Ängste nehmen, Leiden vermindern
- CT-Diagnostik-Kontrastmittelgabe
- ein Leben ohne Einschränkung der Mobilität und Aktivität
- Portkatheter können 5 Jahre im Körper verbleiben, bevor sie gewechselt/entfernt werden sollten

Gründe für die Anlage eines Portkatheters

- Chemo-Therapie
- Ernährung über eine Vene
- CT-Diagnostik-Kontrastmittelgabe
(Hochdruck-Port)
- Schmerz-Therapie
- Blutaustausch/Blutreinigung
- Blutentnahme

Wie wird ein Port implantiert?



Quelle: © „XOPE“ Deutscher Ärzte-Verlag

Spülen und Blockung von Ports

- Wenige wissenschaftliche Daten zum Spülen von Ports.
- Das Spülen und Blocken von Ports wird mit Kochsalzlösung durchgeführt.
- Es gibt keine wissenschaftlichen Beweise dass Ports, die nicht benutzt werden, gespült werden müssen!

Gossens GA 2015 Flushig and locking of venous catheters; available evidence and evidence deficit.Nurs.Res Pract 2015:985686

Aspekte der Portspülung

- Überprüfung der Funktionalität
- Spülung zur Entfernung aller Fremdsubstanzen, Vermischung von Substanzen vermeiden
- Offenhalten des Katheters
- Spülen mit Kochsalz
- Unsere Empfehlung 20 ml
- Spülen mit 10 ml Spritzen
- Das Spülen bei „stillgelegten Ports“ ist eine Kann-Bestimmung bei fehlenden wissenschaftlichen Daten.
- Immer steht die individuelle Beurteilung und der Grund zur Spülung im Vordergrund

Port oder Hickman/Broviac?

Pro Port:

- „nicht sichtbar“
- uneingeschränkte Mobilität - Sport, Schwimmen, Sauna etc.
- „robust“ für mindestens 5 Jahre
- geringste Infektionsrate

Pro Hickman:

- größere Infusionsmenge pro Zeiteinheit
- „einfache“ Eigenversorgung durch Patient / Angehörige
- Palliativstationen
- keine Punktionen (Kinder!)

Eine standardisierte und kompetent durchgeführte Portpflege ist entscheidend für die Lebensqualität und das Überleben der Patienten.

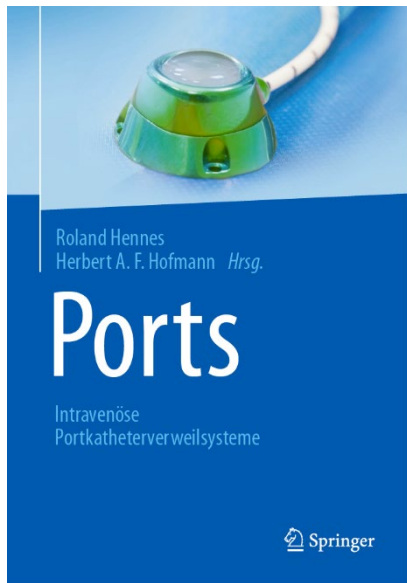
In Planung

PortHolon

Port Excellence Academy

An-Institut der *University for Digital Technology in Medicine & Dentistry*

DTMD



Lehrbücher für die Versorgung von Portpatienten

Danke für Ihre Aufmerksamkeit

